

## ●あなたかたがとるべき避難行動は？ 必ず取組みましょう

ハザードマップは浸水や土砂災害が発生するおそれの高い区域を着色した地図です。着色されていないところでも災害が起こる可能性があります。



ハザードマップで自分の家がかどこにあるか確認し、印をつけてみましょう。

色が変わっていないか、周りと比べて低い土地や崖のそばなどにお住まいの方は、市からの避難情報を参考に必要に応じて避難してください。

色が変わっていないか、周りと比べて低い土地や崖のそばなどにお住まいの方は、市からの避難情報を参考に必要に応じて避難してください。

※洪水の危険があっても、はたして浸水してもおそれの低い区域の外側でも高いところにいる

※土砂災害の危険があっても、十分な安全マージン等の上層階に住んでいる場合は自宅に留まり安全確保をすることも可能です。

災害の危険があるので、原則として「自宅の外へ避難」が必要です。

ご自身または一緒に避難する方は避難に時間がかかりますか？

安全な場所に住んでいて身を寄せられる親戚や知人はいますか？

避難レベル3が警戒レベル3が警戒レベル4が出たら、安全な場所や人に寄りかかるとして避難しましょう

避難レベル4が警戒レベル4が警戒レベル5が出たら、市が指定した避難場所へ避難しましょう

## 避難情報のポイント

避難とは避難を要すること、つまり安全を確保することで、安全な場所にいない人は、避難する必要があります

危険な場所から警戒レベル3で、高齢者など避難

警戒レベル4で、全住民避難です

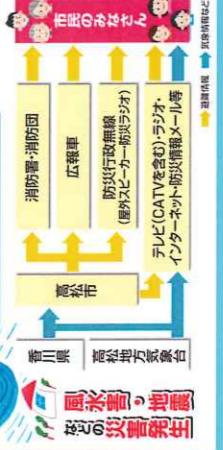
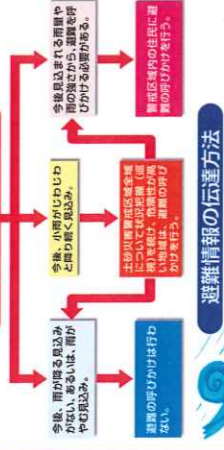


警戒レベル5はすでに災害が発生している状況です

警戒レベル4は避難勧告や避難指示(緊急)があり、必ず避難してください

## 土砂災害警戒区域における避難の呼びかけ

高松市は、次の流れ図に従い、関係住民に呼びかけを行います。



## 台風・豪雨災害時の情報収集方法

気象情報、雨量、河川の水位、土砂災害警戒情報については、以下のウェブサイトやアプリから確認することができます。また、防災情報メールに登録することで、より最新の情報や避難場所の情報を入手することができます。

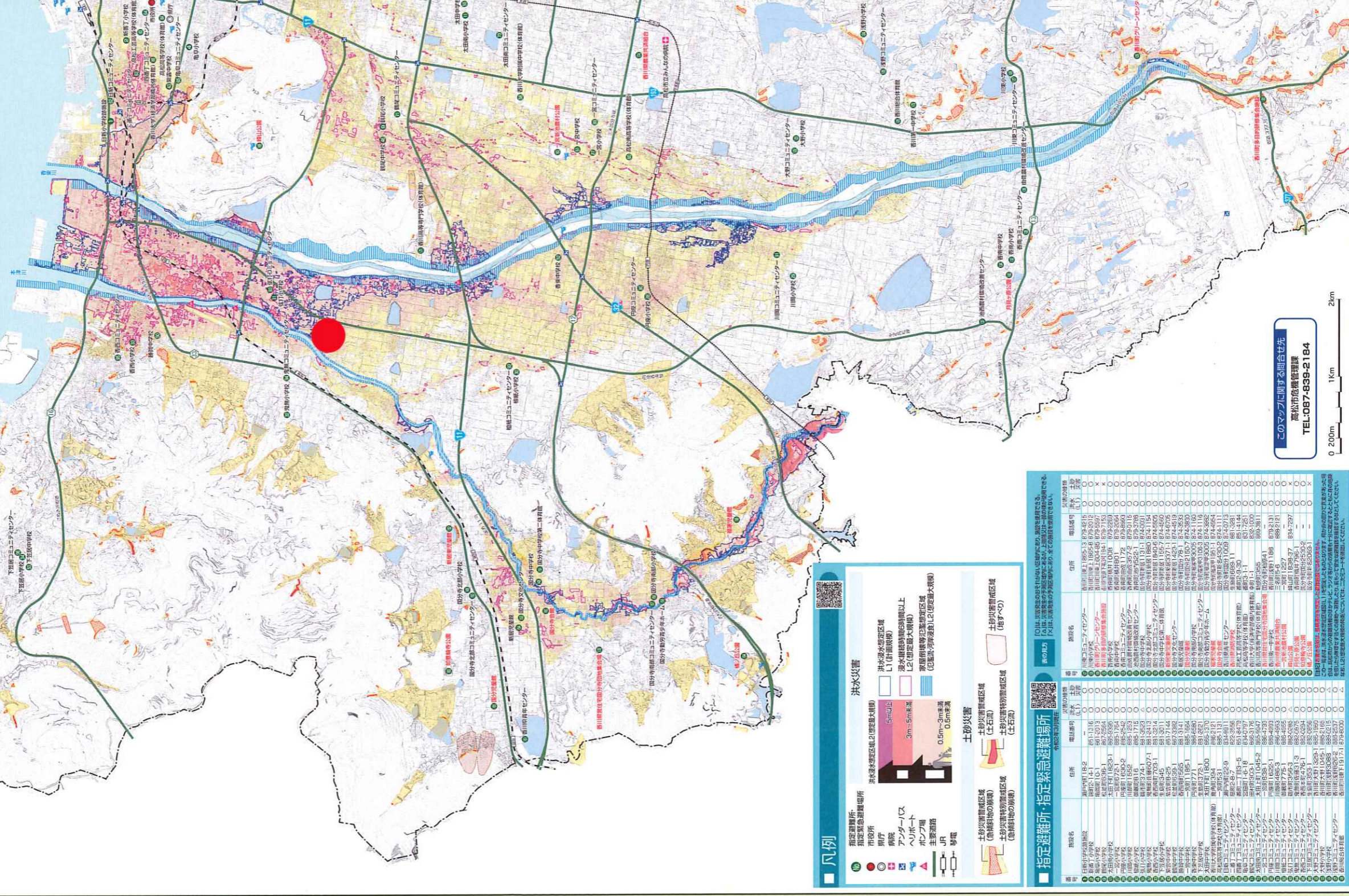
気象情報: 高松地方気象台 <https://www.jma-net.go.jp/takamatsu/>  
防災情報: 高松市 <http://www.bousai-kagawa.jp>

少しでも危険を感じたら、早めに避難してください！

## 洪水浸水想定区域図について

このマップは、平成31年9月26日に香川県より公表された洪水浸水想定区域図を基に、避難所等の情報を重ねたもので、雨量となる雨量は次のとおりです。  
このレベルを超える規模での降雨、至川の増水、暴風及び内水による浸透等は想定していませんので、この洪水浸水想定区域以外の区域でも、浸水が発生する場合があります。

レベル	前提となる雨量
L1 (レベル1) (計画規模の降雨)	毎年1年間にその地域に降る平均的な雨量が発生する確率が香川県は1/100(1%)、本県は1/5(20%) 香川県: 流域の総雨量 365mm / 1日間 本県: 流域の総雨量 321mm / 1日間
L2 (レベル2) (想定し得る最大規模の降雨)	毎年1年間にその地域に降る平均的な雨量が発生する確率が1/1,000(0.1%)の頻度で発生する想定 香川県: 流域の総雨量 702mm / 1日間 本県: 流域の総雨量 727mm / 1日間



令和2年4月作成

### 凡例

- 指定避難所: 指定避難所 (指定避難所) (指定避難所)
- 指定緊急避難場所: 指定緊急避難場所 (指定緊急避難場所) (指定緊急避難場所)
- 指定避難所 (指定避難所) (指定避難所)
- 指定緊急避難場所 (指定緊急避難場所) (指定緊急避難場所)
- 指定避難所 (指定避難所) (指定避難所)
- 指定緊急避難場所 (指定緊急避難場所) (指定緊急避難場所)

### 指定避難所・指定緊急避難場所

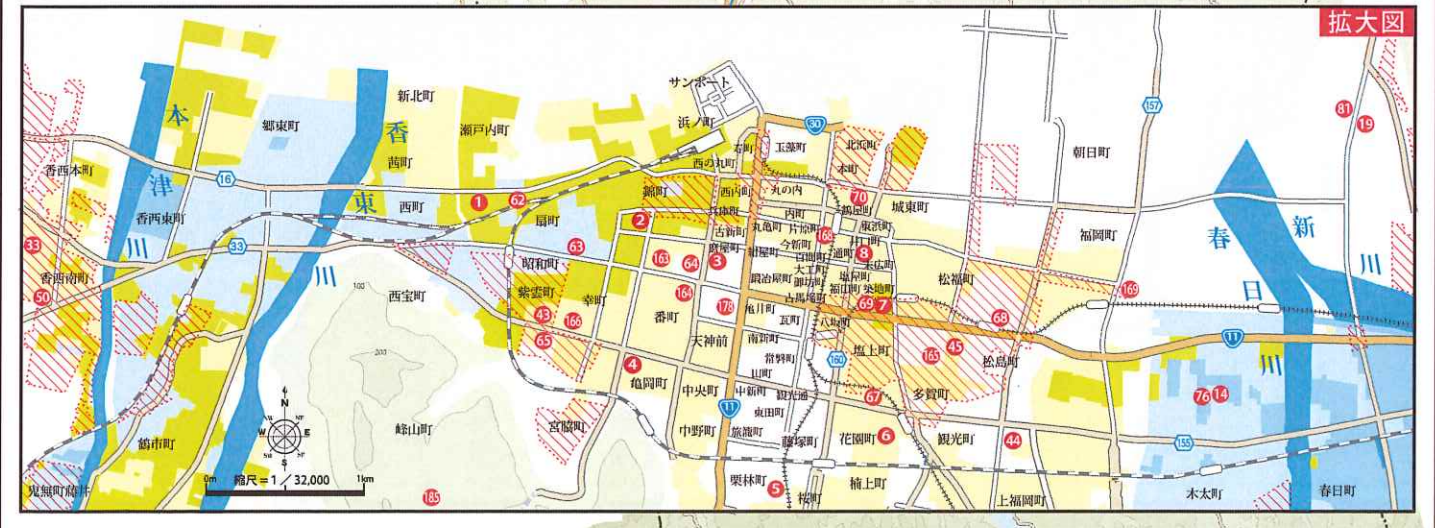
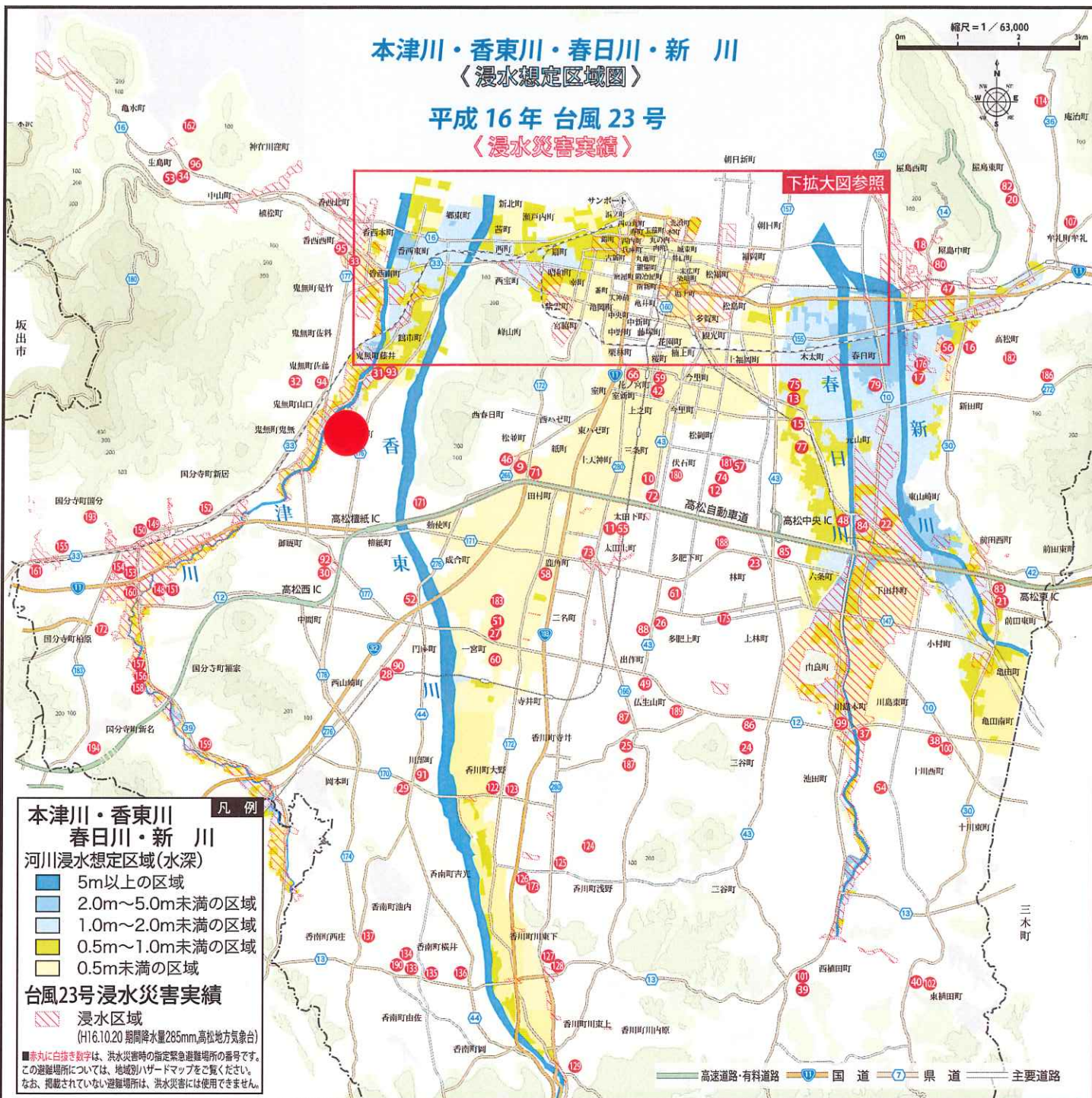
指定避難所	指定緊急避難場所	住所	電話番号	住所	電話番号
日野小学校	日野小学校	高松市日野1-19-2	897-1316	日野小学校	897-1316
高松市立日野小学校	高松市立日野小学校	高松市日野1-19-2	897-1316	高松市立日野小学校	897-1316
高松市立日野小学校	高松市立日野小学校	高松市日野1-19-2	897-1316	高松市立日野小学校	897-1316
高松市立日野小学校	高松市立日野小学校	高松市日野1-19-2	897-1316	高松市立日野小学校	897-1316
高松市立日野小学校	高松市立日野小学校	高松市日野1-19-2	897-1316	高松市立日野小学校	897-1316
高松市立日野小学校	高松市立日野小学校	高松市日野1-19-2	897-1316	高松市立日野小学校	897-1316
高松市立日野小学校	高松市立日野小学校	高松市日野1-19-2	897-1316	高松市立日野小学校	897-1316
高松市立日野小学校	高松市立日野小学校	高松市日野1-19-2	897-1316	高松市立日野小学校	897-1316
高松市立日野小学校	高松市立日野小学校	高松市日野1-19-2	897-1316	高松市立日野小学校	897-1316
高松市立日野小学校	高松市立日野小学校	高松市日野1-19-2	897-1316	高松市立日野小学校	897-1316

このマップに関する問合せ先  
高松市危機管理課  
TEL: 087-839-2184



# 本津川・香東川・春日川・新川 《浸水想定区域図》

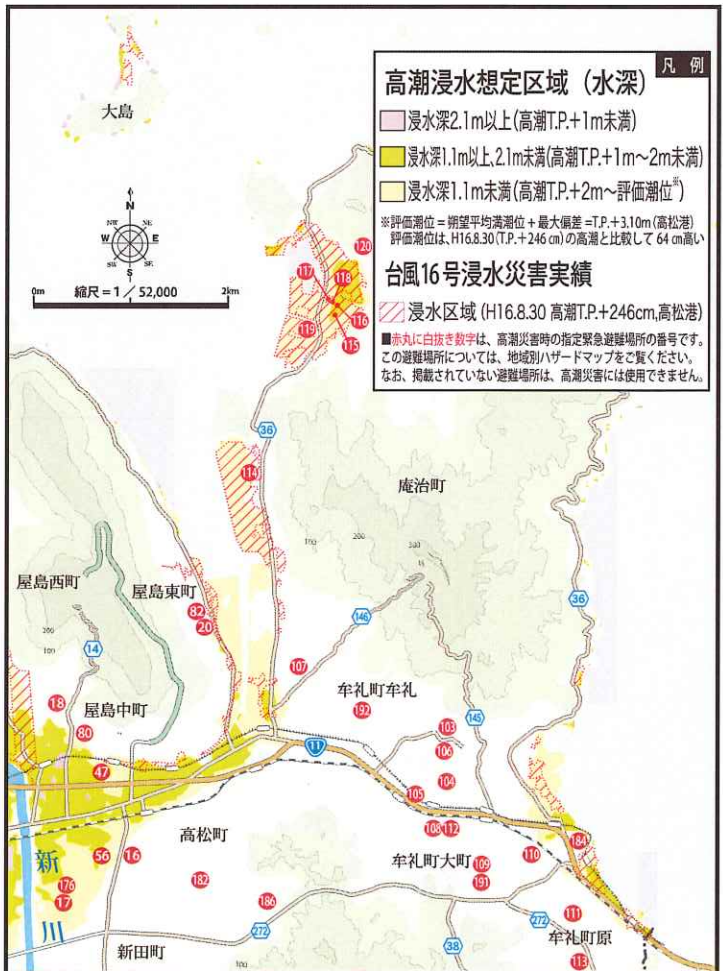
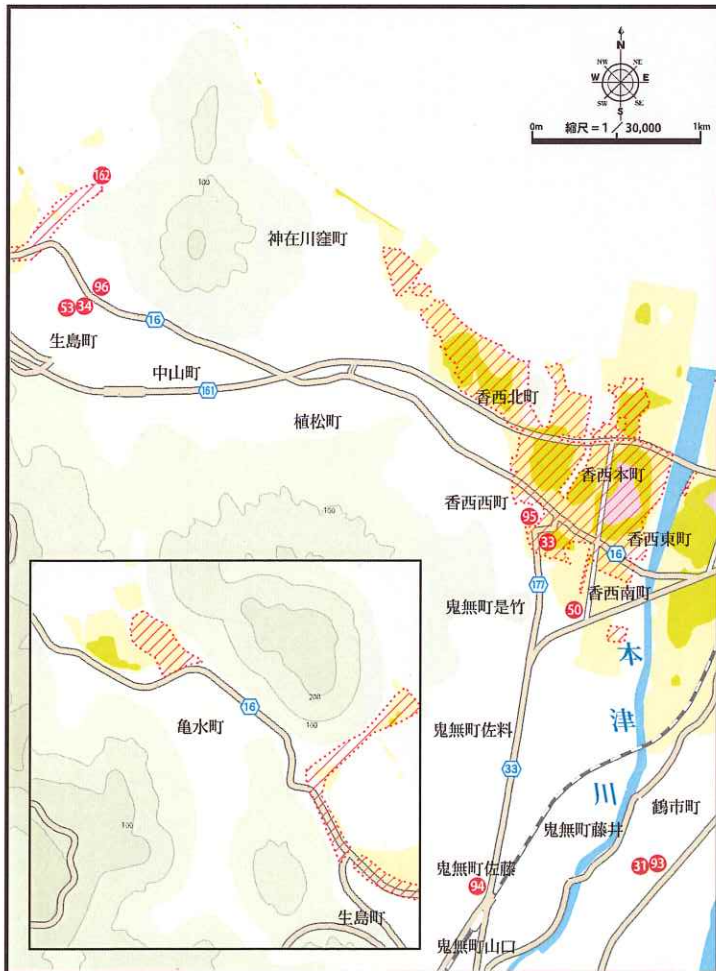
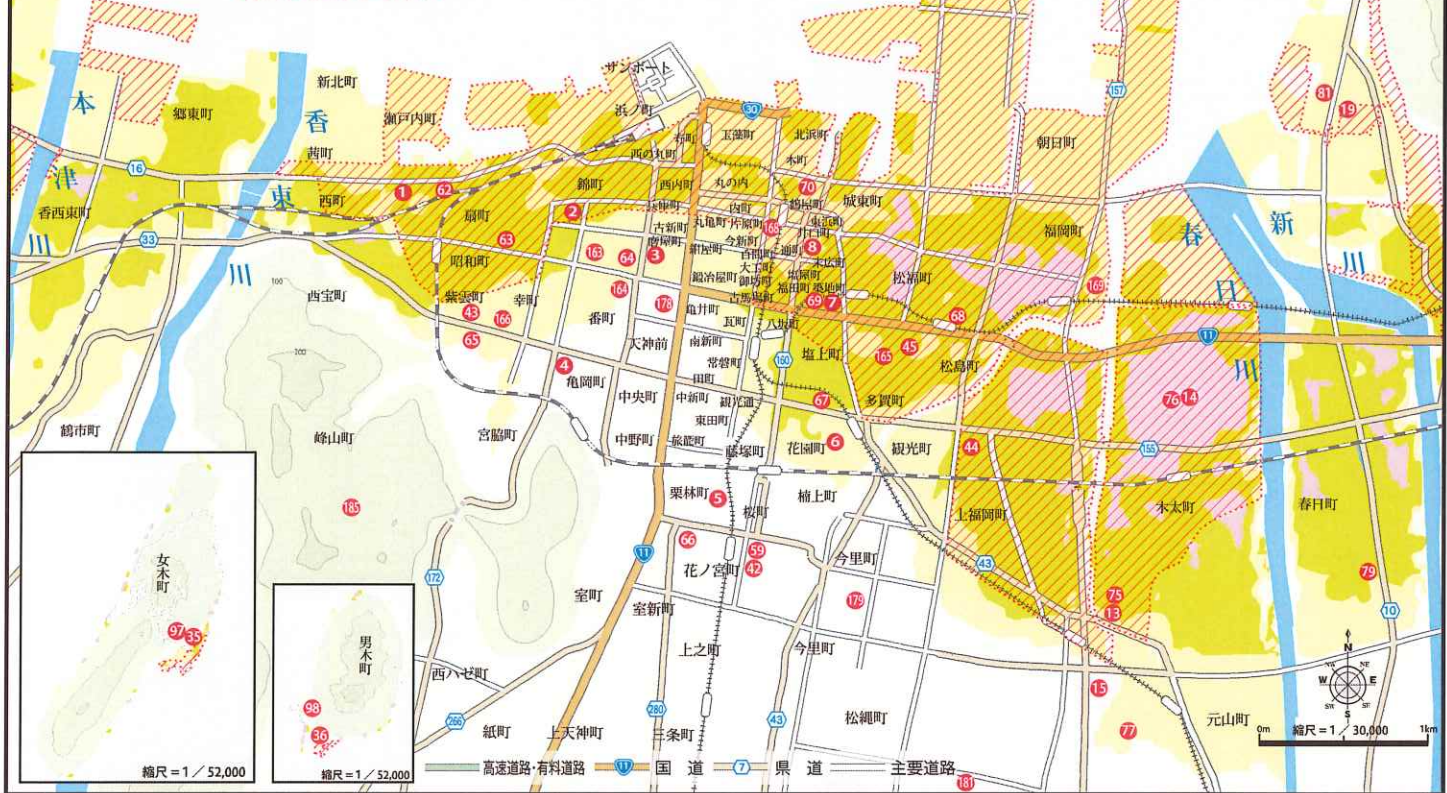
## 平成16年台風23号 《浸水災害実績》



# 高潮浸水想定区域図

平成 16 年 台風 16 号

〈浸水災害実績〉





見て、使って、備えよう!!

地域コミュニティ別

たかまつ市民

ふだんから使える

# みんなの防災マップ

津波および土砂災害等による被害が想定される区域や避難所などの情報を各マップに掲載しています。

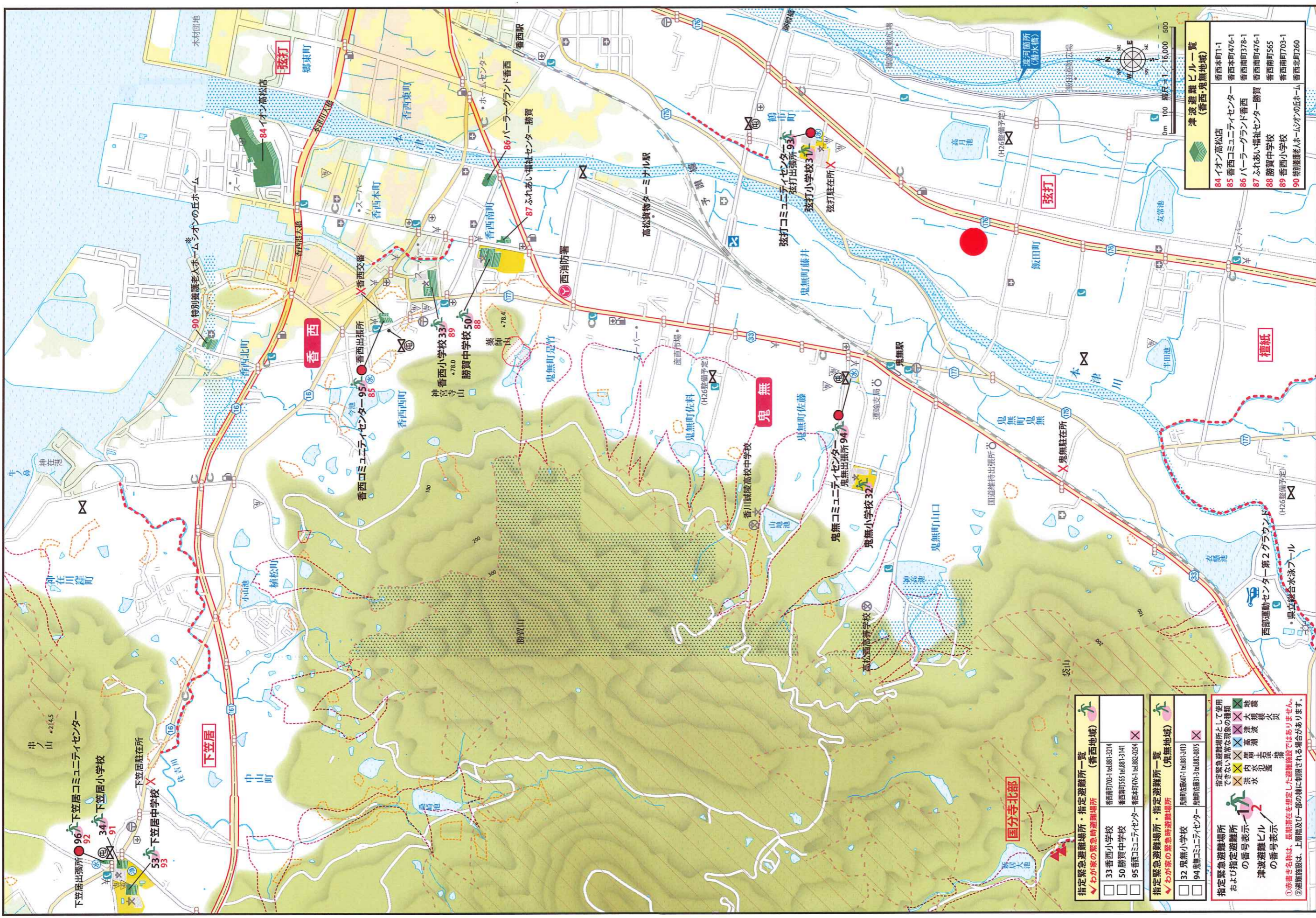
災害は、いつどこで発生するかわかりません。防災マップに示した区域以外であっても安全ということではありません。

被害想定区域内に住んでいる方はもとより、区域外の方も災害に対する備えや災害の発生に十分注意してください。

## 主な凡例翻訳一覧

地図表記	日本語	English (英語)	中文 (中国語・簡体字)	한국어 (韓国語)
	指定緊急避難場所・指定避難所	Designated emergency evacuation location・Designated evacuation location	指定緊急疏散地・指定疏散地	지정긴급피난장소・지정피난장소
	津波避難ビル	Tsunami evacuation building	海啸避难楼	쓰나미 피난 건물
	広域救護病院	Wide-area rescue hospital	广域救助医院	광역구조병원
	市役所	Municipal hall	市政府	시청
	市役所支所、出張所、連絡事務所	Municipal branch office, Community Office, Liaison office	市政府支所、办事处、联络处	시청지소, 사무소, 연락사무소
	消防署	Fire Station	消防署	소방서
	消防分署・出張所	Fire station branch, fire community office	消防分署/办事处	소방분서/사무소
	警察署	Police station	警察署	경찰서
	交番・駐在所	Police box	派出所/驻在所	파출소/주재소
	ヘリコプター離着陸場	Helicopter landing site	直升飞机起降点	헬기 이착륙장
	地下道・アンダーパス	Underpass	地下通道/地下道	지하통로/지하도
	公衆電話(屋外24h可)	Public phone (outside; usable for 24 hours)	公用电话(室外可24小时通话)	공중전화(실외 24시간 통화 가능)
	緊急輸送道路	Emergency transport road	紧急运输公路	긴급운송도로
	高速道路、有料道路	Expressway, Toll road	高速公路	고속도로, 유료도로
	国道	National road	收费公路	국도
	県道	Prefectural road	国道・县道	현도
	大学・高校	University, High school	大学/高中	대학교/고등학교
	中学校	Middle school	初中	중학교
	小学校	Elementary school	小学	초등학교
	主な官公庁	Major public office	主要的政府部门	주요 관청
	郵便局	Post office	邮局	우편국
	病院・診療所	Hospital, Clinic	医院/诊所	병원/진료소
	歯科診療所	Dental clinic	牙科诊所	치과진료소
	幼稚園・保育所・こども園	Preschool, Daycare	幼儿园/保育所	유치원/보육원
	銀行等金融機関	Financial institute such as a bank	银行等金融机构	은행 등 금융기구
	コンビニエンスストア(24h)	Convenience store (open 24 hours)	便利店(24小时营业)	편의점(24시간 영업)
	ガソリンスタンド	Gas station	加油站	주유소
	H16台風23号土砂災害発生箇所	Site where a landslide disaster occurred due to Typhoon 23 in 2004	2004年第23号台风发生泥石流灾害的地方	2004년 제23호 태풍시 토석류 재해 발생지
	河川重要水防区域	Critical water preservation zone along the waterways	河流重要水防区域	하천 중요 수해방지구역
	津波浸水深 (浸水深0.01~0.3m未満の区域)	Depth of tsunami inundation (Flood water depth from 0.01 to under 0.3 meters)	海啸的积水深度 0.01-0.3米	해일 침수깊이 0.01-0.3미터
	(浸水深0.3~1.0m未満の区域)	(Flood water depth from 0.3 to under 1.0 meters)	0.3-1.0米	0.3-1.0미터
	(浸水深1.0~2.0m未満の区域)	(Flood water depth from 1.0 to under 2.0 meters)	1.0-2.0米	1.0-2.0미터
	(浸水深2.0~3.0m未満の区域)	(Flood water depth from 2.0 to under 3.0 meters)	2.0-3.0米	2.0-3.0미터
	地すべり危険箇所	Landslide hazard site	山体滑坡危险地	산사태 위험지
	急傾斜地崩壊危険箇所	Landslide hazard site in steep slope area	陡坡崩塌灾害危险地	경사지 붕괴재해 위험지
	土石流危険区域	Debris flow hazard area	泥石流危险区域	토석류 위험구역
	土石流危険溪流流域	Debris flow hazard mountain stream area	泥石流危险河流区域	토석류 위험 하천구역

地域コミュニティマップに掲載されている大学・高校、中学校、小学校、変電所においては、国土地理院の地形図データより引用しています。



**津波避難ビル一覧 (香西・鬼無地域)**

84	イオン高松店	香西本町1-1
85	香西コミュニケーションセンター	香西本町476-1
86	パーラーグランド香西	香西南町378-1
87	ふれあい福祉センター勝賀	香西南町476-1
88	勝賀中学校	香西南町565
89	香西小学校	香西南町703-1
90	特別養護老人ホームシオンの丘ホーム	香西北町260

**指定緊急避難場所・指定避難所一覧 (香西地域)**

▼ わが家の緊急時避難場所

33	香西小学校	香西南町703-1 tel.081-3214
50	勝賀中学校	香西南町565 tel.081-3141
95	香西コミュニケーションセンター	香西本町476-1 tel.082-0294

**指定緊急避難場所・指定避難所一覧 (鬼無地域)**

▼ わが家の緊急時避難場所

32	鬼無小学校	鬼無町607-1 tel.081-3413
94	鬼無コミュニケーションセンター	鬼無町476-1 tel.082-2075

**指定緊急避難場所**  
おおよび指定避難所の番号表示

**津波避難ビル**  
の番号表示

指定緊急避難場所として使用できない異常な現象の種類

- 地震
- 大規模な津波
- 高層崩壊
- 内水氾濫
- 洪水
- 火災
- 水害
- 噴霧

①赤線 赤線は、長期滞在を想定した避難施設ではありません。  
②選定施設は、上層階及び一部の棟に制限される場合があります。

下笠居出張所 96  
下笠居コミュニティセンター 92  
下笠居小学校 34  
下笠居中学校 91  
下笠居小学校 53  
下笠居中学校 93

国分寺北部

福紙